

云浮市云城区人民政府文件

云区府〔2025〕32号

云浮市云城区人民政府关于划定云城区 禁止开垦陡坡地范围的公告

为预防和减轻水土流失，根据《中华人民共和国水土保持法》《广东省水土保持条例》《禁止开垦陡坡地范围划定技术指南》等有关规定，我区依法划定禁止开垦陡坡地范围。现将有关事项公告如下：

一、禁止开垦陡坡地范围

此次划定的禁止开垦陡坡地范围包括 612 个地块（图斑），总面积 312.61km²。土地类型主要为林地，林地划入面积为 311.87km²。生态保护红线划入面积为 82.92km²，总划定面积占全区土地面积的 26.52%。

禁止开垦陡坡地面积统计表（按地类）

地类	云城全域（km ² ）	划定成果（km ² ）
林地	535.15	311.87
草地	5.57	0.73
裸土地	0.09	0.01
合计	540.81	312.61

各镇（街道）中，禁止开垦陡坡地土地利用类型主要为林地。

禁止开垦陡坡地面积统计表（按镇、街道）

乡镇名称	禁止开垦陡坡地面积（hm ² ）	国土面积（km ² ）
安塘街道	675.81	82.03
高峰街道	1350.93	47.08
河口街道	3549.23	74.50
南盛镇	7155.45	139.33
前锋镇	7759.61	129.01
思劳镇	3055.72	96.70

乡镇名称	禁止开垦陡坡地面积（hm ² ）	国土面积（km ² ）
腰古镇	2965.23	107.82
云城街道	4749.47	101.90
合计	31261.46	778.36

二、成果运用

根据《水利部水规总院关于印发水土保持重点区域划定技术问题工作提示(三)的函》（水总便函〔2025〕230号），禁止开垦陡坡地范围内仅对开垦种植农作物提出禁止性要求，无相关禁止生产建设项目的要求，开垦种植农作物之外的活动及行为占用按照相关规定执行。禁止开垦陡坡地范围划定公告后应依法开展水土保持监督管理，后续将建立禁止开垦陡坡地范围动态更新调整机制。

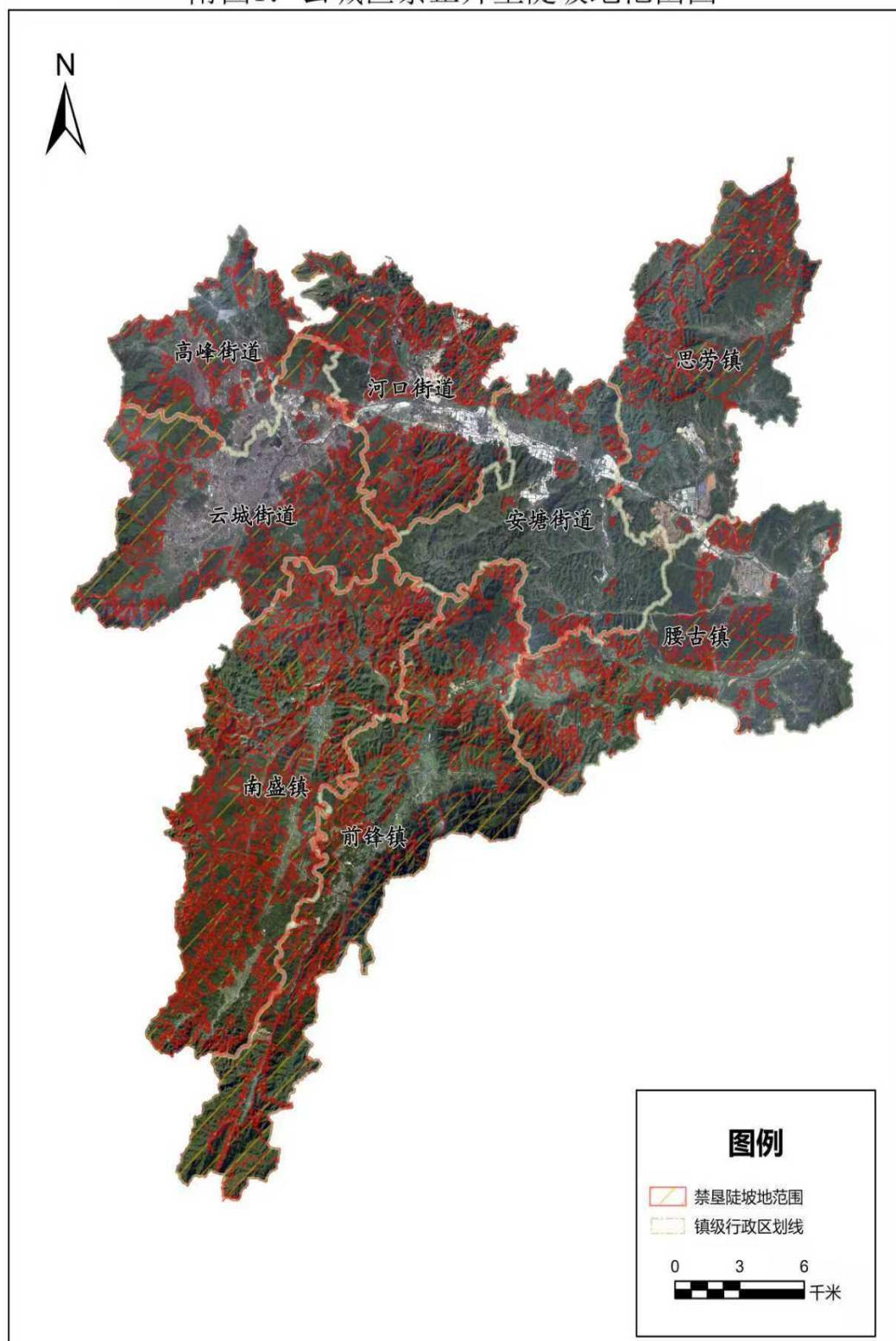
本公告自发布之日起执行。实施过程中遇到的问题，请径向云城区农业农村和水务局反映。

- 附件：1. 云城区禁止开垦陡坡地范围分布图；
2. 云城区各镇街禁止开垦陡坡地范围分布图。

云浮市云城区人民政府
2025 年 12 月 31 日

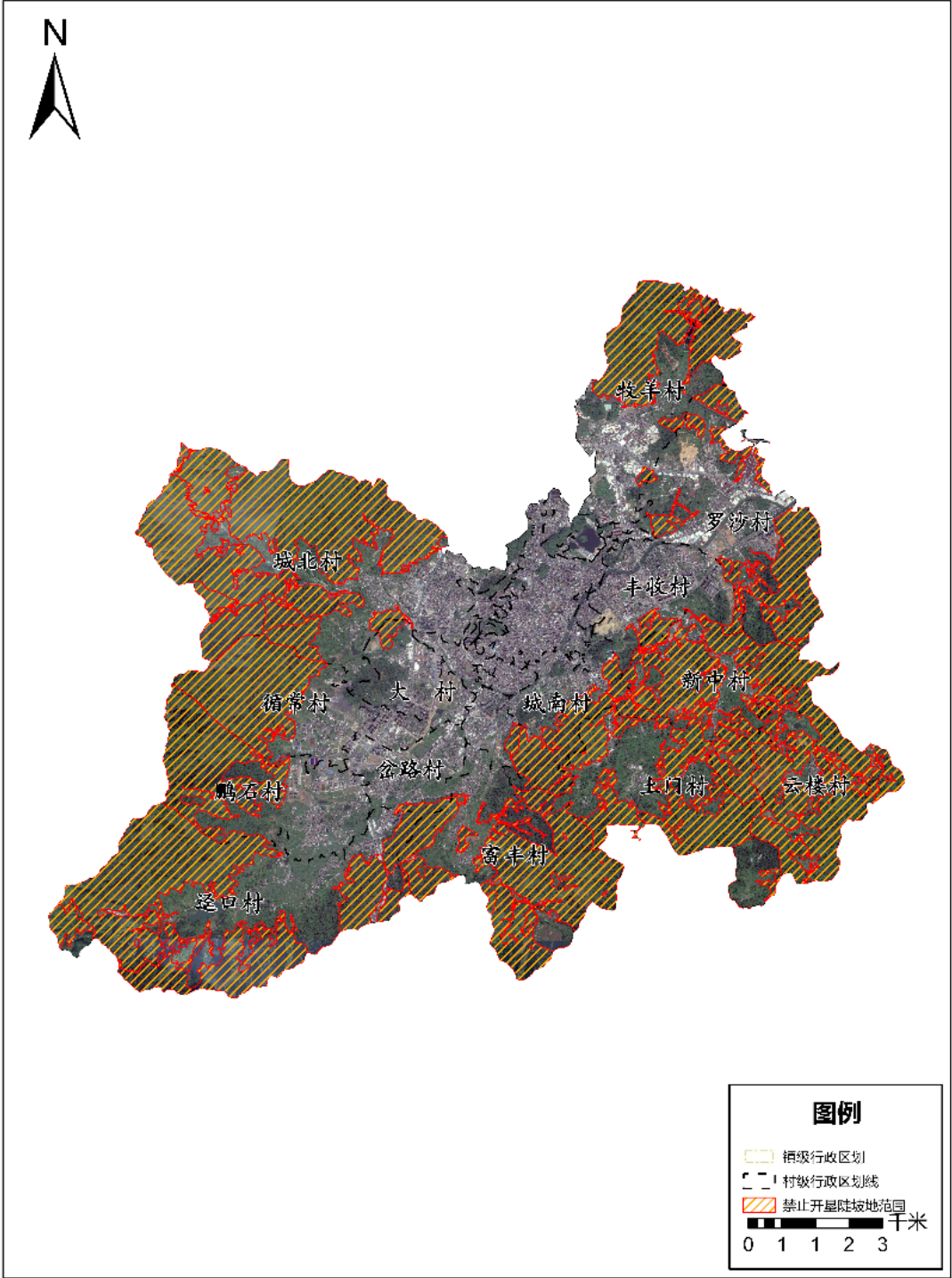
附件 1：云城区禁止开垦陡坡地范围分布图

附图1：云城区禁止开垦陡坡地范围图

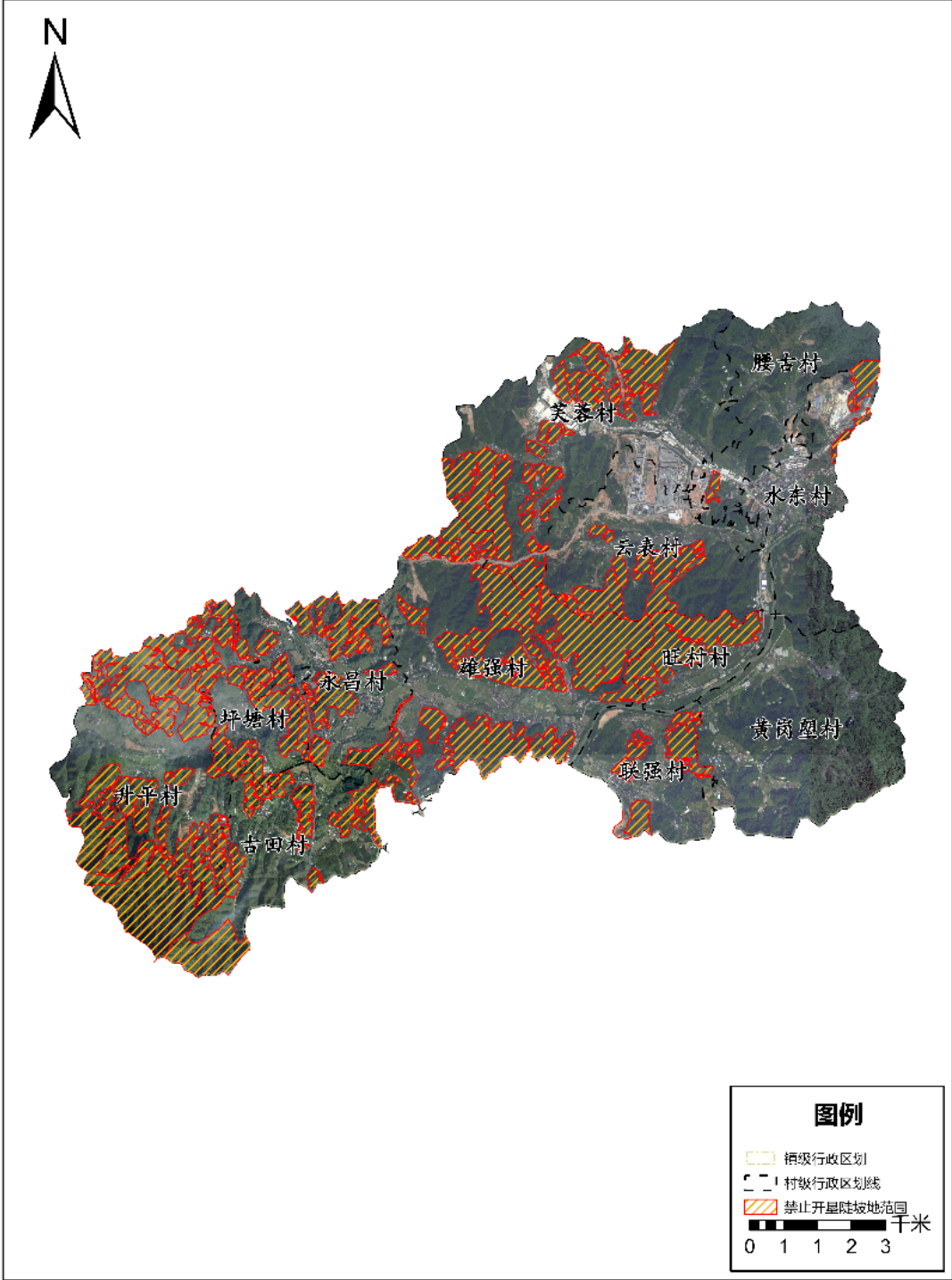


附件 2：云城区各镇街禁止开垦陡坡地范围分布图

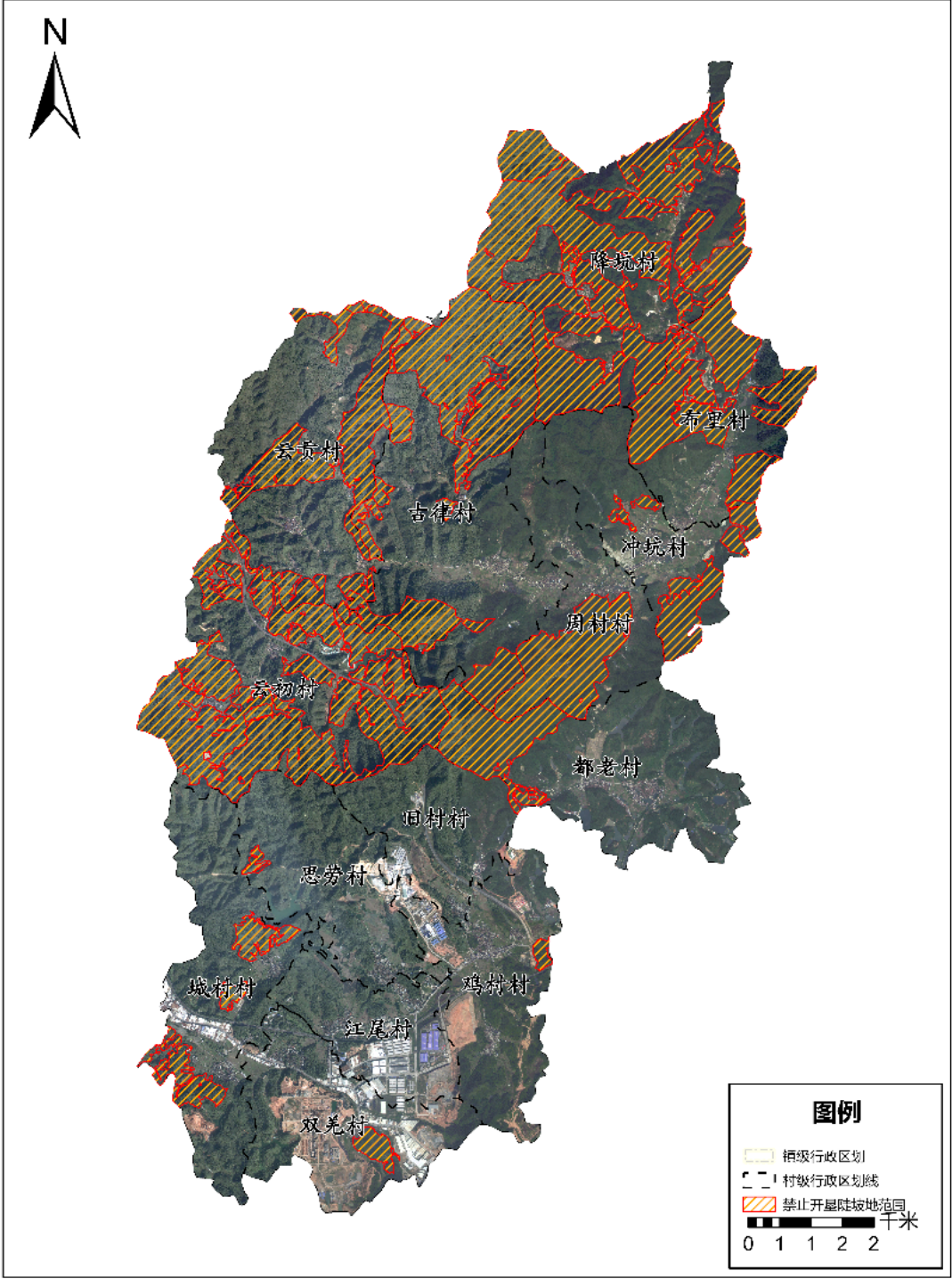
附图2：云城区云城街道禁止开垦陡坡地范围图



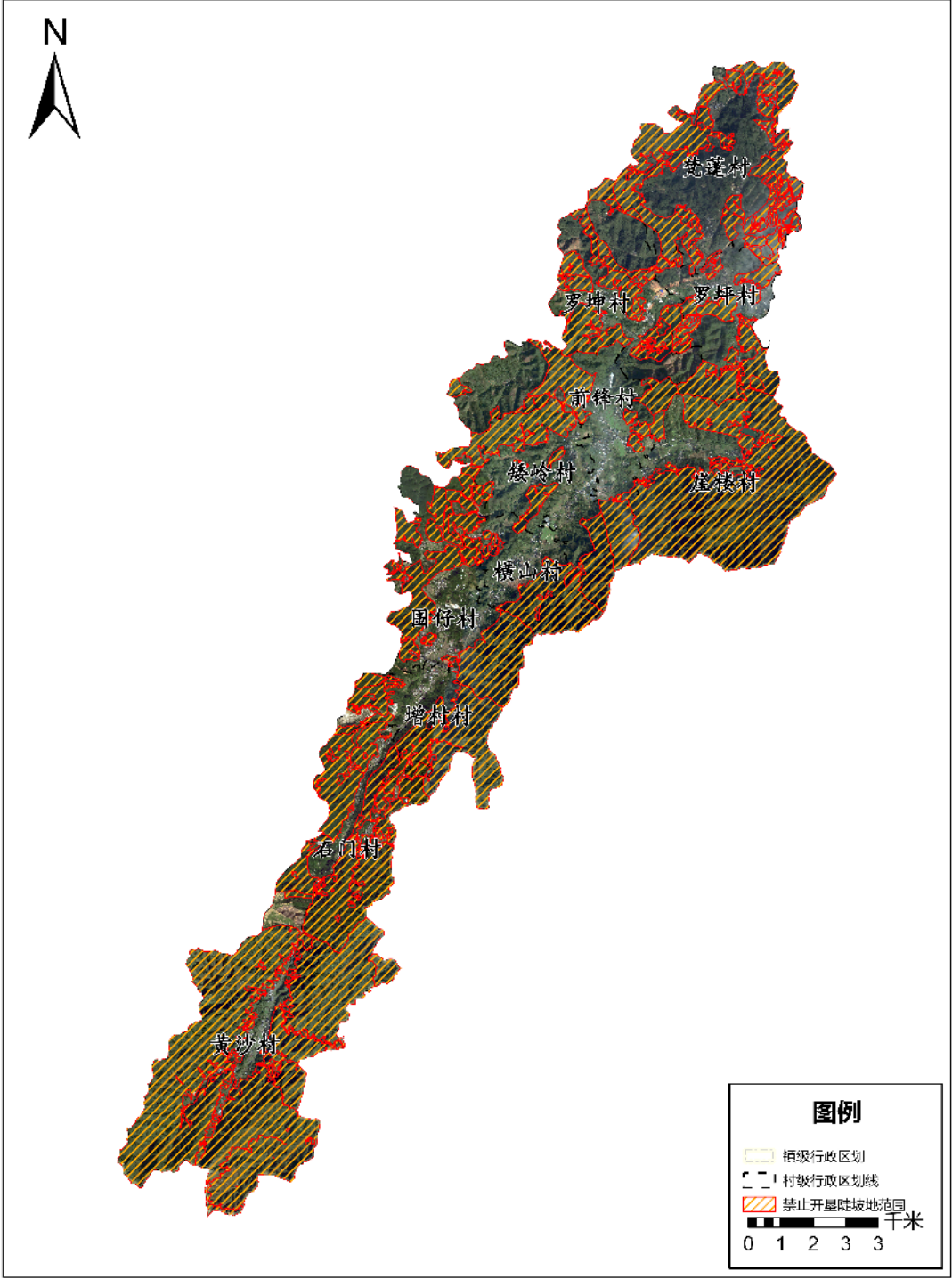
附图3：云城区腰古镇禁止开垦陡坡地范围图



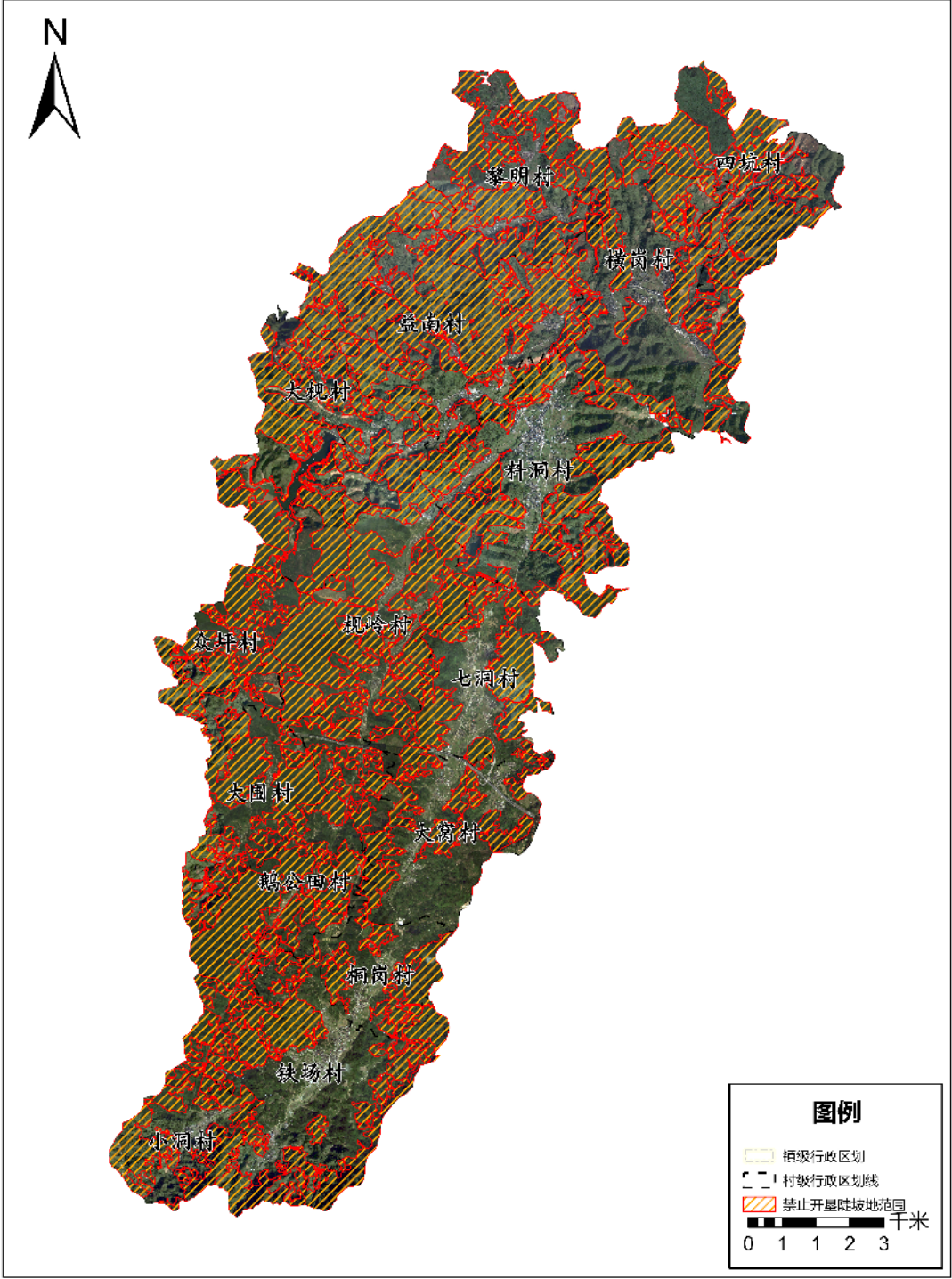
附图4：云城区思劳镇禁止开垦陡坡地范围图



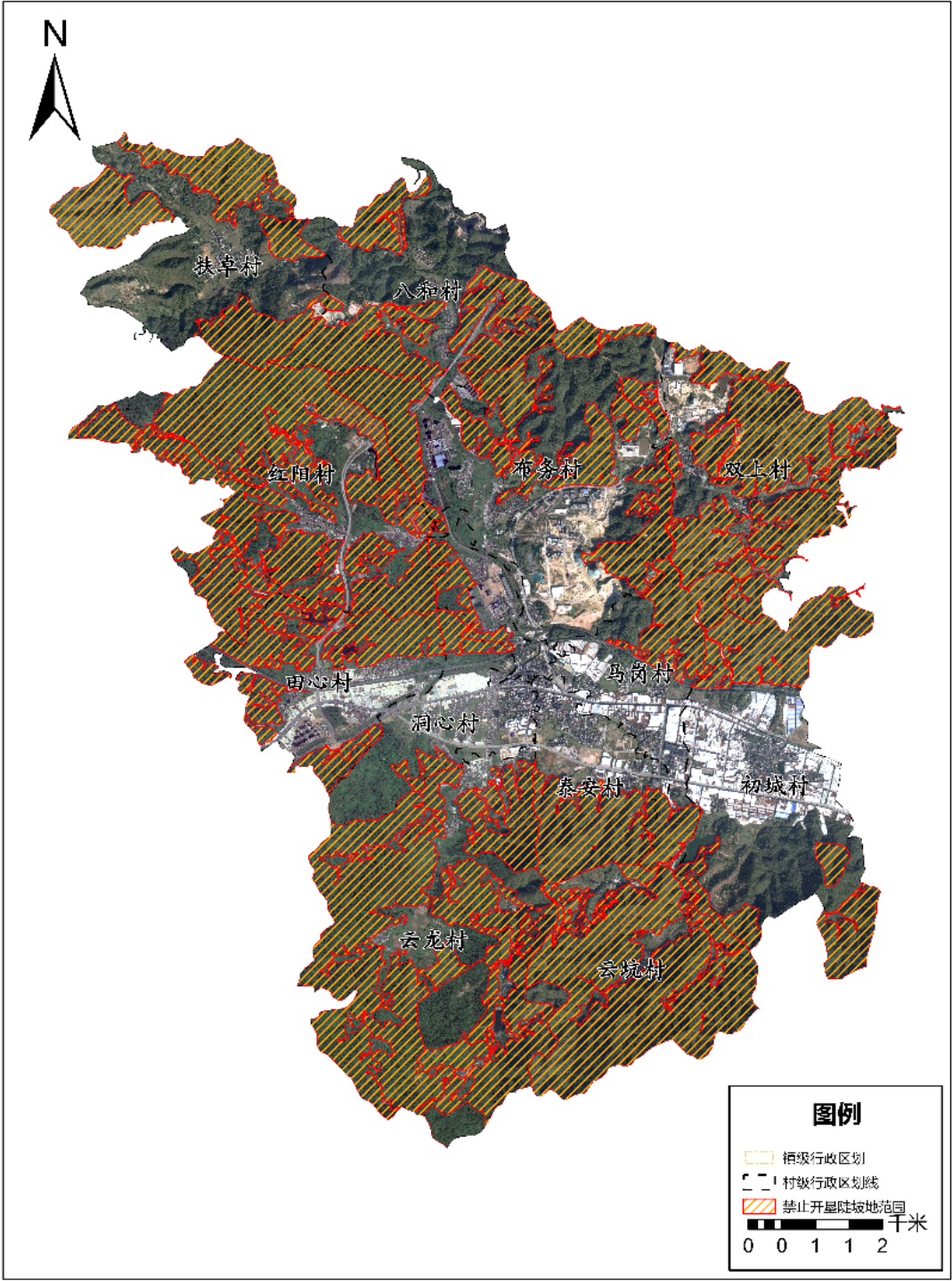
附图5：云城区前锋镇禁止开垦陡坡地范围图



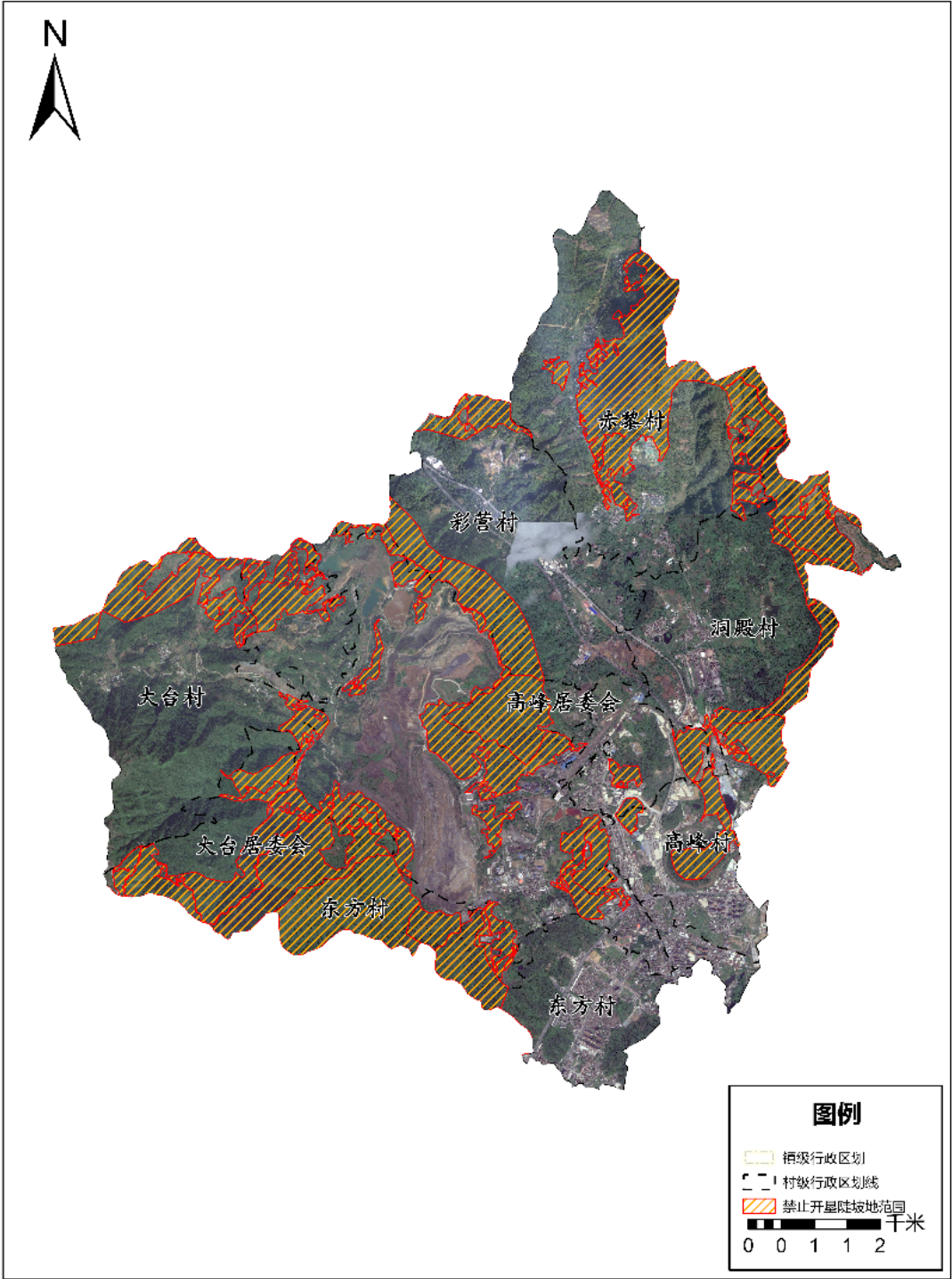
附图6：云城区南盛镇禁止开垦陡坡地范围图



附图7：云城区河口街道禁止开垦陡坡地范围图



附图8：云城区高峰街道禁止开垦陡坡地范围图



附图9：云城区安塘街道禁止开垦陡坡地范围图

